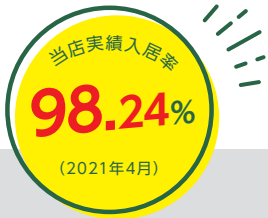


【差出人】ADD  
【運付先】SPS Support内 ADD  
〒422-8005 静岡県駿河区池田 220-1

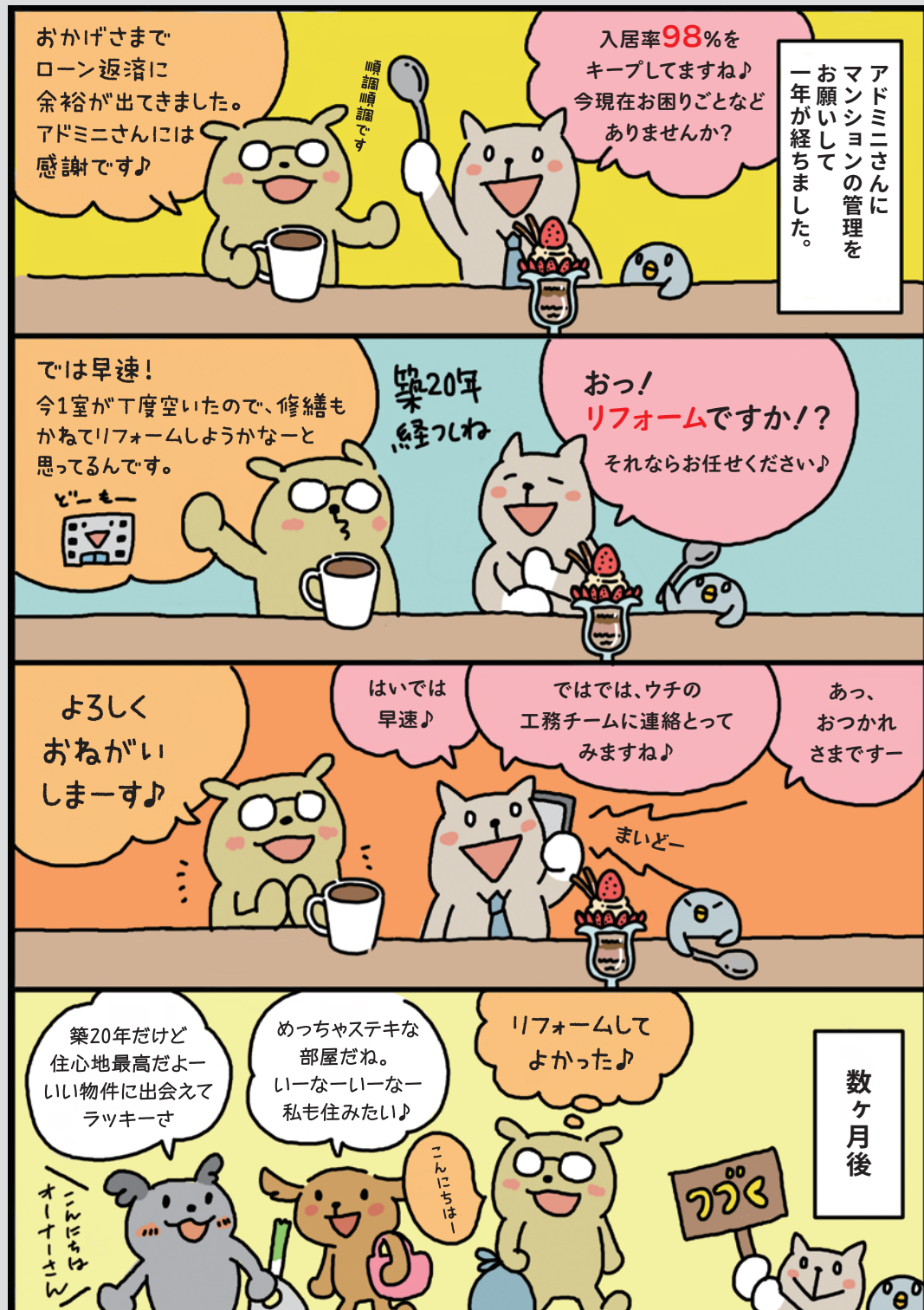


Apartment Management 空室対策マガジン

アドミニのマンション管理術

先手必勝!

不動産管理会社、アドミニ体験談 #03



vol.33

2021 Nov

# 余裕のある資産管理のお手伝い

## オーナーM様のケース

マンション管理を任せていただいて1年。入居率98%を維持している物件です。お預かり当初は、35%ほどの入居率で、ローン返済もままならぬ状況の中、ご相談にお越しいただきました。ローン返済だけで精一杯ですと、物件の老朽化も進み、結局空室が増えるという悪循環を生み出します。

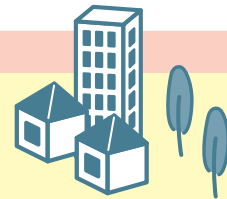
満室経営を続けると、仲介業者さんの間で「人気物件」という意識づけにつながり、退去者が出て翌月には埋まるようになります。資金にも余裕が出てくると、空き住戸が出てリフォームすることができ、家賃をアップするという流れを作ることができます。先手を打つことでオーナー様の資金と心に余裕が生まれ健全な経営ができるのはもとより、入居者様にも大変喜んでいただけます。アドミニでは、オーナー様の大切な資産価値の構築と入居者様の安心、安全な暮らしをお守りするお手伝いをしています。

空室がなかなか埋まらなくて困っている、ローン返済が大変、建物の老朽化が進んでどうしていいかわからない。そんなオーナー様は一度アドミニにご相談ください。



無料査定受付中!

## あなたの不動産買取いたします!



アドミニでは、戸建・土地・借地・マンション・アパートなど、様々な物件を無料で査定いたします。

住み替えや買い替えをお考えの方、不動産を相続された方、財産分与をお考えの方、ローンの支払いにお困りの方など、不動産のことでお悩みをお持ちでしたらお気軽にご相談ください!アドミニならではのご提案をいたします。

冊子プレゼント!



### アドミニ30年の軌跡とこれから 「アドミニ村への地図」

アドミニってどんな会社? 漫画やオーナー様や社員インタビュー、対談などでアドミニの30年の軌跡を追った『アドミニ村の地図』。アドミニのこれまでとこれからを知っていただくきっかけになる1冊。



100%現場主義!

### 「入居率98%達成までの軌跡」

アドミニが入居率98%を達成するに至った独自の取組みを1冊の本にまとめました。空室にお困りのオーナー様必読の1冊。

「欲しい!」「興味あり!」という方は、アドミニにお電話いただくか、WEBサイト(右の二次元コード)よりご選択いただきお申し込みください。



<https://www.admini.co.jp/>

〒541-0053 大阪市中央区本町2-2-5 本町第2ビル4階  
Tel.06-6271-1500 (代表)

代表取締役 影山 真由美

事業内容 賃貸および分譲マンション管理業務/不動産仲介売買/建築設計監理、企画、立案、工事管理/長期修繕計画の策定と修繕工事のコーディネート、リフォーム/クリニックの設計・施工/エネルギーマネジメント事業

取得資格 宅地建物取引士/1級建築士/2級建築士/管理業務主任者/建築物環境衛生管理技術者/個人情報取扱主任者/不動産コンサルティング/AFP



お問い合わせ・ご相談ごとなど

管理部直通

**06-6271-1542**

担当: 浅沼